



Vraagprijs € 565.000 k.k.



<b>Vraagprijs</b>	€ 565.000 k.k.
<b>Soort</b>	eengezinswoning
<b>Type</b>	vrijstaande dijkwoning
<b>Aantal kamers</b>	4
<b>Inhoud</b>	421 m <sup>3</sup>
<b>Perceeloppervlakte</b>	675 m <sup>2</sup>
<b>Woonoppervlakte</b>	122 m <sup>2</sup>
<b>Soort bouw</b>	Bestaande bouw
<b>Bouwjaar/-periode</b>	1930
<b>Ligging</b>	in woonwijk
<b>Tuin</b>	tuin rondom
<b>Garage</b>	Vrijstaande schuur
<b>Isolatie</b>	dakisolatie, muurisolatie, vloerisolatie, gedeeltelijk dubbel glas
<b>Verwarming</b>	c.v.-ketel, gaskachel in de woonkamer, gedeeltelijk vloerverwarming

# Omschrijving

**Welkom in deze unieke Betuwse dijkwoning, een plek van ruimte en comfort!**

**Gelegen langs de Lingedijk in het centrale Geldermalsen, wacht deze landelijke VRIJSTAANDE WONING op jouw ontdekking. Hier is een unieke kans om jezelf te omringen met charme, luxe en ruimte, compleet met een royale oprit en tuin, een schuur met betonvloer en een handige overkapping. Gebouwd rond 1930, straalt deze woning karakter en sfeer uit met haar karakteristieke uitstraling en goed geproportioneerde ruimtes.**

Met een perceel van maar liefst 675m<sup>2</sup> geniet de woning van een prachtige, weelderige tuin die ruimte biedt voor verschillende activiteiten. De woning zelf heeft een totale gebruiksoppervlakte van circa 122m<sup>2</sup> (inhoud 421m<sup>3</sup>), terwijl de berging ongeveer 16m<sup>2</sup> beslaat en de overkapping circa 14m<sup>2</sup>. Bij deze woning zijn een meetrapport en een uitgebreide brochure met plattegronden, een lijst van zaken en een vragenlijst aanwezig. Deze documentatie biedt gedetailleerde informatie en helpt je een volledig beeld te vormen van de woning en haar mogelijkheden.

Geldermalsen is een gezellig dorp in de provincie Gelderland, met alle voorzieningen binnen handbereik. Je vindt er diverse winkels (Hema, Action, Blokker, Kruidvat etc.), supermarkten, restaurants, cafés, zwembad, sportscholen en andere lokale voorzieningen. Het centrum van Geldermalsen is nabij, waardoor je gemakkelijk toegang hebt tot alles wat je nodig hebt. Daarnaast zijn er in Geldermalsen mooie groene gebieden, een haven, parken en recreatiemogelijkheden waar je kunt genieten van de natuur.

De aansluiting naar de snelwegen A2 en A15 is hier prima in orde, maar ook het openbaar vervoer is uitstekend geregeld met een eigen centraal treinstation.

## **De indeling is als volgt:**

Bij binnenkomst op de begane grond word je verwelkomd door een ruime entree/hal en een fraaie trapopgang, allen voorzien van handige vaste kasten om al je spullen georganiseerd te houden. De moderne aparte toiletruimte beschikt over een hangend toilet en een wastafel voor extra comfort en gemak. Stap vervolgens binnen in de luxueuze badkamer, compleet met een verleidelijk ligbad, een stijlvolle designradiator, een praktisch wastafelmeubel, sfeervolle spotjes en een verkwikkende inloopdouche met rainshower - alles om je te omringen met ontspanning en luxe. De bijkeuken/wasruimte is slim ontworpen met witgoedaansluitingen, een c.v.-opstelplaats (2010), een designradiator, voldoende bergruimte en een praktische tuindeur die gemakkelijke toegang biedt tot de buitenruimte. Zowel de toiletruimte als de badkamer en de bijkeuken zijn voorzien van comfortabele vloerverwarming.

De L-vormige woonkamer ademt warmte uit dankzij een prachtige eikenparketvloer, strak stukwerk, een gezellige gashaard en een charmant balkenplafond. Het is de perfecte ruimte voor ontspanning en gezelligheid met dierbaren.

De royale woonkeuken vormt het hart van het huis, met openslaande tuindeuren die een naadloze overgang naar buiten mogelijk maken. Spotjes zorgen voor een sfeervolle verlichting, terwijl de tegelvloer met vloerverwarming comfort biedt. De keuken is compleet uitgerust met een koelkast, vaatwasser op ideale hoogte, keramische kookplaat, afzuigkap en elektrische oven - alles wat je nodig hebt voor culinaire avonturen en gezellige diners.

# Omschrijving

Op de eerste verdieping bevindt zich een ruime overloop met dakkapel, spotjes en airconditioning voor optimaal comfort. Hier vind je de ouderslaapkamer, reikend tot aan de nok, met handige vaste kasten en twee extra slaapkamers. Eén van deze slaapkamers heeft een dakkapel, terwijl de andere is uitgerust met een vaste wastafel en schuifkasten. Een bergvlieping, bereikbaar via een vlizotrap vanaf de overloop, biedt extra opslagruimte voor al je spullen.

## **Buitensituatie:**

Buiten is er een prachtige tuin met gazon en borders, een oase van rust en groen en een zonnige ligging op het zuidwesten. Een grote oprit die voldoende parkeergelegenheid biedt voor jou en je gasten. De schuur met zadeldak is perfect voor extra opslag, met elektra, openslaande deuren, een buitenkraan en daarnaast een overkapping aan de zijkant van de woning voor al je tuinbenodigdheden.

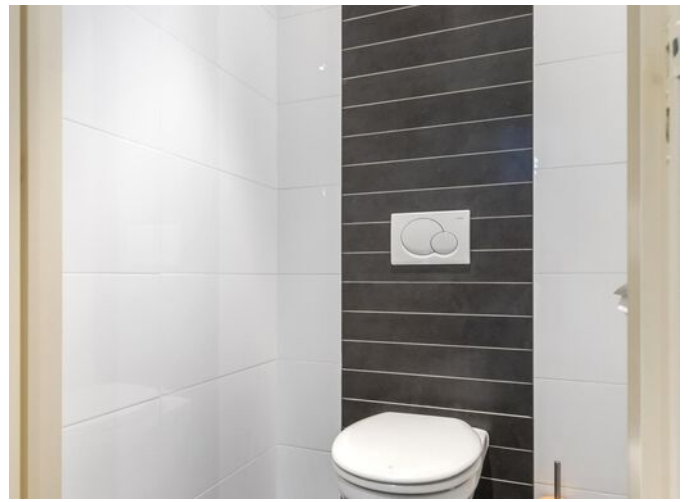
Maak van deze droom jouw realiteit en kom deze woning bewonderen!

## **Samenvattend:**

- Vrijstaande woning gelegen langs de Lingedijk in Geldermalsen, gebouwd rond 1930 met een karakteristieke uitstraling;
- Ruim perceel van 675m<sup>2</sup> met een prachtige, weelderige tuin die privacy biedt;
- Ideale kenmerken zoals een royale oprit, schuur en overkapping;
- Sfeervolle binnenruimtes met een gezellige woonkamer, landelijke woonkeuken, en luxe badkamer;
- Drie slaapkamers op de eerste verdieping, waarvan één met dakkapel en een centrale airco op de overloop.























# Plattegrond begane grond



Deze plattegronden zijn geproduceerd voor promotionele doeleinden.  
Aan deze plattegronden en maatvoering kunnen geen rechten worden ontleend.  
Het is een schetsmatige weergave van de werkelijkheid.

# Plattegrond begane grond 3D



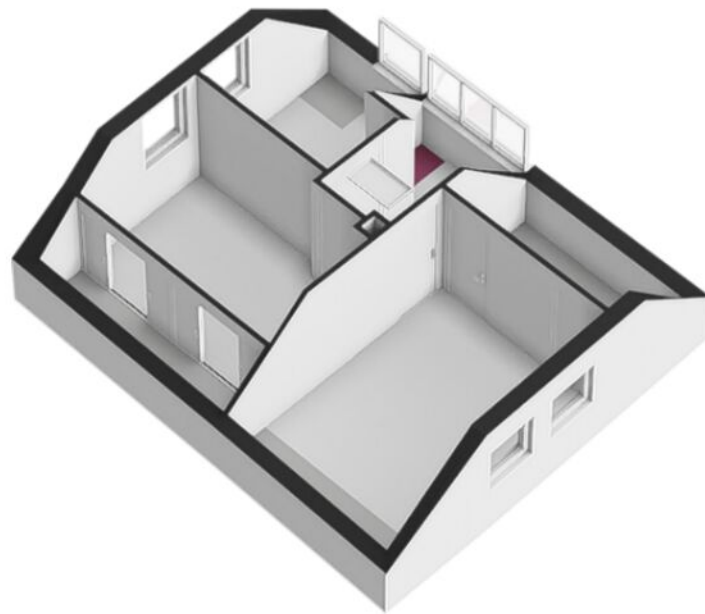


# Plattegrond eerste verdieping



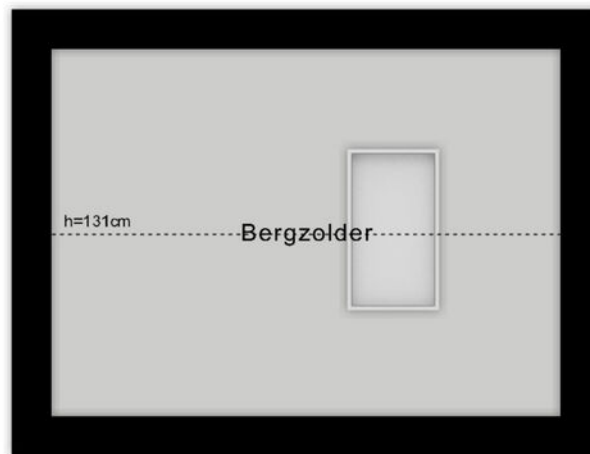
Deze plattegronden zijn geproduceerd voor promotionele doeleinden.  
Aan deze plattegronden en maatvoering kunnen géén rechten worden ontleend.  
Het is een schetsmatige weergave van de werkelijkheid.

# Plattegrond eerste verdieping 3D



# Plattegrond vliering

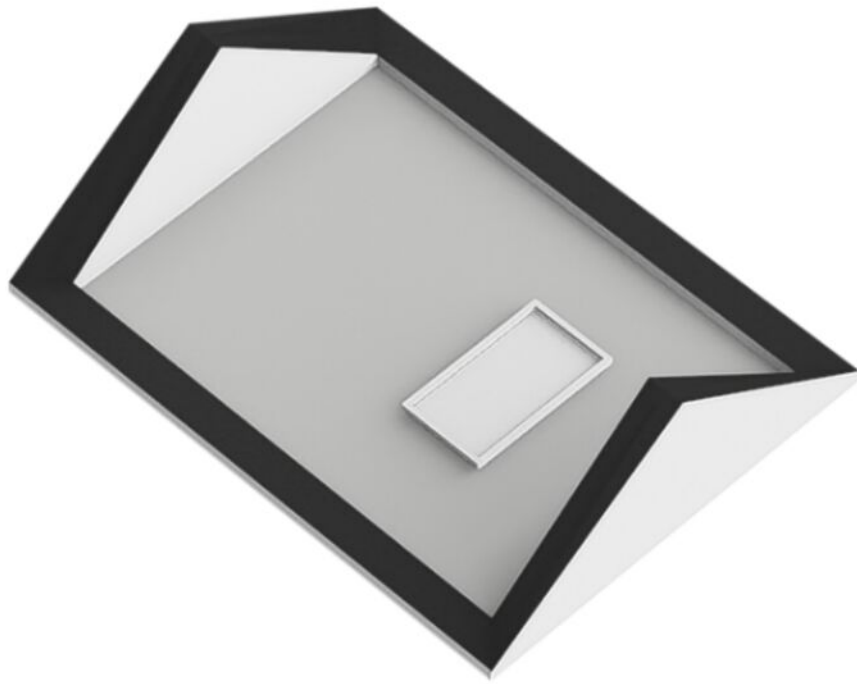
← 3.80 m →



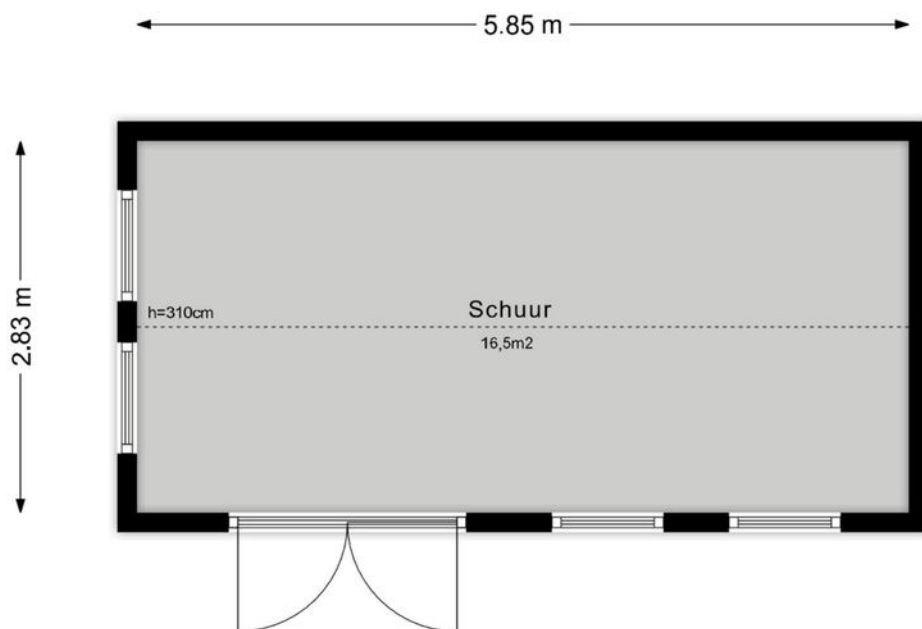
↑ 2.75 m ↓

Deze plattegronden zijn geproduceerd voor promotionele doeleinden.  
Aan deze plattegronden en maatvoering kunnen géén rechten worden ontleend.  
Het is een schetsmatige weergave van de werkelijkheid.

# Plattegrond vliering 3D

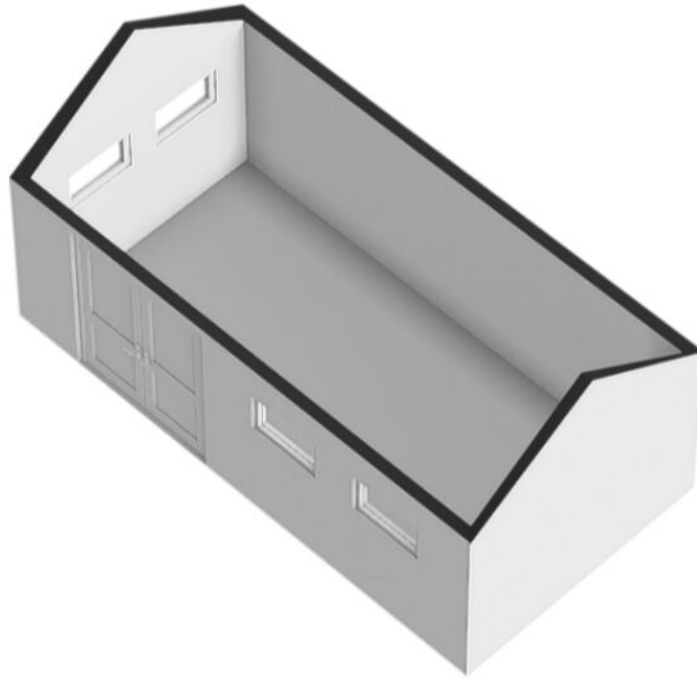


# Plattegrond schuur



Deze plattegronden zijn geproduceerd voor promotionele doeleinden.  
Aan deze plattegronden en maatvoering kunnen géén rechten worden ontleend.  
Het is een schetsmatige weergave van de werkelijkheid.

# Plattegrond schuur 3D



# Kadastrale kaart

Kadastrale kaart

Uw referentie: Weverstraat 13



0 5 10 15 20 25m

<b>12345</b> Perceelnummer	Deze kaart is noordgericht	Schaal 1: 500	
<b>25</b> Huisnummer	Vastgestelde kadastrale grens	Kadastrale gemeente Geldermalsen	
— Vastgestelde kadastrale grens — Voorlopige kadastrale grens — Administratieve kadastrale grens — Bebouwing	Voorlopige kadastrale grens Administratieve kadastrale grens Bebouwing	Sectie A Perceel 2023	
Voor een eensluitend uittreksel, geleverd op 27 februari 2024 De bewaarder van het kadaster en de openbare registers		Aan dit uittreksel kunnen geen betrouwbare maten worden ontleend. De Dienst voor het kadaster en de openbare registers behoudt zich de intellectuele eigendomsrechten voor, waaronder het auteursrecht en het databankenrecht.	

# Lijst van zaken

	Blijft achter	Gaat mee	Ter overname	N.V.T.
<b>Woning - Interieur</b>				
(Voorzet) openhaard met toebehoren				X
Allesbrander				X
Houtkachel				X
(Gas)kachels	X			
Designradiator(en)	X			
Radiatorafwerking				X
Verlichting, te weten				
- inbouwspots/dimmers	X			
- opbouwspots/armaturen/lampen/dimmers	X			
- losse (hang)lampen		X		
- Slaapkamers boven		X		
-				X
(Losse)kasten, legplanken, te weten				
- Losse kasten		X		
-				X
Raamdecoratie/zonwering binnen, te weten				
- gordijnrails				X
- gordijnen				X
- overgordijnen				X
- vitrages				X
- rolgordijnen	X			
- lamellen				X
- jaloezieën	X			
- (losse) horren/rolhorren				X
-				X
-				X
Vloerdecoratie, te weten				
- vloerbedekking				X
- parketvloer	X			
- houten vloer(delen)	X			
- laminaat	X			



# Lijst van zaken

	Blijft achter	Gaat mee	Ter overname	N.V.T.
- plavuizen	X			
-				X
-				X
Overig, te weten				
- spiegelwanden				X
- schilderij ophangstelsel				X
-				X
-				X
-				X
-				X
<b>Woning - Keuken</b>				
Keukenblok (met bovenkasten)	X			
Keuken (inbouw)apparatuur, te weten				
- kookplaat	X			
- (gas)fornuis				X
- afzuigkap	X			
- magnetron		X		
- oven	X			
- combi-oven/combimagnetron				X
- koelkast	X			
- vriezer		X		
- koel-vriescombinatie				X
- vaatwasser	X			
- Quooker				X
- koffiezetapparaat		X		
-				X
-				X
Keukenaccessoires, te weten				
-				X
-				X
-				X
-				X

# Lijst van zaken

	Blijft achter	Gaat mee	Ter overname	N.V.T.
-				X
-				X
-				X
-				X
<b>Woning - Sanitair/sauna</b>				
Sauna met toebehoren				X
				X
				X
Toilet met de volgende toebehoren				
- toilet	X			
- toiletrolhouder	X			
- toiletborstel(houder)		X		
- fontein	X			
-				X
-				X
Badkamer met de volgende toebehoren				
- ligbad	X			
- jacuzzi/whirlpool				X
- douche (cabine/scherm)	X			
- stoomdouche (cabine)				X
- wastafel				X
- wastafelmeubel	X			
- planchet				X
- toiletkast				X
- toilet				X
- toiletrolhouder				X
- toiletborstel(houder)				X
-				X
-				X
<b>Woning - Exterieur/installaties/veiligheid/energiebesparing</b>				
Schotel/antenne				X

# Lijst van zaken

	Blijft achter	Gaat mee	Ter overname	N.V.T.
Brievenbus	X			
Kluis		X		
(Voordeur)bel		X		
Alarminstallatie		X		
(Veiligheids)sloten en overige inbraakpreventie	X			
Rookmelders	X			
(Klok)thermostaat	X			
Airconditioning	X			
Screens				X
Rolluiken				X
Zonwering buiten				X
Telefoonaansluiting/internetaansluiting	X			
Veiligheidsschakelaar wasautomaat				X
Waterslot wasautomaat		X		
Zonnepanelen				X
Oplaadpunt elektrische auto				X
				X
				X
				X
				X
				X
				X
Warmwatervoorziening, te weten				
- CV-installatie	X			
- boiler				X
- geiser				X
-				X
-				X
-				X
Isolatievoorzieningen (voorzetramen/radiatorfolie etc.), te weten				
-				X
-				X
<b>Tuin - Inrichting</b>				

# Lijst van zaken

	Blijft achter	Gaat mee	Ter overname	N.V.T.
Tuinaanleg/bestrating	X			
Beplanting	X			
Schommel		X		
<b>Tuin - Verlichting/installaties</b>				
Buitenverlichting	X			
Tijd- of schemerschakelaar/bewegingsmelder	X			
				X
<b>Tuin - Bebouwing</b>				
Tuinhuis/buitenberging	X			
Kasten/werkbank in tuinhuis/berging		X		
(Broei)kas				X
				X
				X
<b>Tuin - Overig</b>				
Overige tuin, te weten				
- (sier)hek				X
- vlaggenmast(houder)				X
-				X
-				X
<b>Overig - Contracten</b>				
CV: Nee				
Boiler: Nee				
Zonnepanelen: Nee				

# NVM Vragenlijst

Vraag

Antwoord

Vraag	Antwoord
<b>Bijzonderheden 1 A.</b>	
Zijn er nadat u het perceel in eigendom hebt gekregen nog andere, eventuele aanvullende notariële of onderhandse akten opgesteld met betrekking tot het perceel?	Nee
Zo ja, welke?	
<b>Bijzonderheden 1 B.</b>	
Zijn er mondelinge of schriftelijke afspraken gemaakt over aangrenzende percelen? (Denk hierbij aan regelingen voor het gebruik van een poort, schuur, garage, tuin, overeenkomsten met meerdere burens, toezeggingen, erfafscheidingen.)	Nee
Zo ja, welke zijn dat?	
<b>Bijzonderheden 1 C.</b>	
Wijken de huidige terreinafscheidingen af van de kadastrale eigendomsgrenzen? (Denk hierbij ook aan strookjes grond van de gemeente die u in gebruik heeft, of grond van u die gebruikt wordt door de burens.)	Nee
Zo ja, waaruit bestaat die afwijking?	
<b>Bijzonderheden 1 D.</b>	
Is een gedeelte van de woning, schuur, garage of schutting gebouwd op grond van de burens of andersom?	Nee
Zo ja, graag nader toelichten:	
<b>Bijzonderheden 1 E.</b>	
Heeft u grond van derden in gebruik?	Nee
Zo ja, welke grond?	
<b>Bijzonderheden 1 F.</b>	
Rusten er 'bijzondere lasten en beperkingen' op de woning en/of het perceel? (Bijzondere lasten en beperkingen kunnen privaatrechtelijke beperkingen zijn zoals (lijdende) erfdienstbaarheden (bijvoorbeeld een recht van overpad), kwalitatieve verplichtingen, kettingbedingen, vruchtgebruik, voorkeursrecht (bijvoorbeeld een eerste recht van koop), opstalrecht, erfpacht, huurkoop. Het kan ook gaan om publiekrechtelijke beperkingen zoals een aanschrijving van de gemeente in het kader van een illegale verbouwing)	Nee
Zo ja, welke?	
<b>Bijzonderheden 1 G.</b>	
Is de Wet voorkeursrecht gemeenten van toepassing?	Nee
<b>Bijzonderheden 1 H.</b>	
Is er een anti-speculatiebeding en/of zelfbewoningsplicht van toepassing op de woning?	Nee
Zo ja, hoe lang nog?	

# NVM Vragenlijst

Vraag

Antwoord

Vraag	Antwoord
<b>Bijzonderheden 1 I.</b>	
Is er sprake van een beschermd stads- of dorpsgezicht of loopt er een procedure tot aanwijzing daartoe?	Nee
Is er sprake van een gemeentelijk-, provinciaal-of rijksmonument of loopt er een procedure tot aanwijzing daartoe?	Nee
Is er volgens het bestemmingsplan sprake van een beeldbepalend of karakteristiek object?	Nee
<b>Bijzonderheden 1 J.</b>	
Is er sprake (geweest) van ruilverkaveling?	Nee
Zo ja, moet u hiervoor ruilverkavelingsrente betalen?	Nee
Zo ja, hoeveel en voor hoe lang? Bedrag:	
Duur:	
<b>Bijzonderheden 1 K.</b>	
Is er sprake van onteigening?	Nee
<b>Bijzonderheden 1 L.</b>	
Is de woning of de grond geheel of gedeeltelijk verhuurd of bij anderen in gebruik?	Nee
Zo ja: Is er een huurcontract/ gebruiksovereenkomst?	Nee
Indien er geen contract of overeenkomst is, beschrijf hieronder wat (mondeling) met de huurder/ gebruiker is afgesproken:	
Welk gedeelte is verhuurd/ in gebruik gegeven?	
Welke delen vallen onder gezamenlijk gebruik?	
Welke zaken zijn van de huurder en mag hij verwijderen bij ontruiming? (Bijvoorbeeld geiser, keuken, lampen.)	
Heeft de huurder een waarborgsom gestort?	Nee
Zo ja, hoeveel?	
Heeft u nog andere afspraken met de huurders gemaakt?	Nee
Zo ja, welke?	
<b>Bijzonderheden 1 M.</b>	
Is er over de woning een geschil/procedures gaande, al dan niet bij de rechter, huurcommissie of een andere instantie?(bijvoorbeeld onteigening/kwesties met burens, zoals erfdienstbaarheden, recht van overpad, erfafscheidingen e.d.)	Nee
Zo ja, welke is/zijn dat?	
<b>Bijzonderheden 1 N.</b>	
Is er bezwaar gemaakt tegen de waardebeschikking WOZ?	Ja
Zo ja, toelichting:	2023

# NVM Vragenlijst

Vraag

Antwoord

Vraag	Antwoord
<b>Bijzonderheden 1 O.</b>	
Zijn er door de overheid of nutsbedrijven verbeteringen of herstellingen voorgeschreven of aangekondigd die nog niet naar behoren zijn uitgevoerd?	Nee
Zo ja, welke?	
<b>Bijzonderheden 1 P.</b>	
Zijn er in het verleden subsidies of premies verstrekt die bij verkoop van de woning voor een deel kunnen worden teruggevorderd?	Nee
Zo ja, welke?	
<b>Bijzonderheden 1 Q.</b>	
Is de woning onbewoonbaar verklaard of in het verleden ooit onbewoonbaar verklaard geweest?	Nee
Zo ja, waarom?	
<b>Bijzonderheden 1 R.</b>	
Is er bij verkoop sprake van een omzetbelastingheffing? (Bijvoorbeeld omdat het een voormalig bedrijfszonroerendgoed is, of een woning met praktijkgedeelte, of omdat u pas ingrijpend verbouwd hebt.)	Nee
Zo ja, waarom?	
<b>Bijzonderheden 1 S.</b>	
Hoe gebruikt u de woning nu? (Bijvoorbeeld woning, praktijk, winkel, opslag)	woning
Is dat gebruik volgens de gemeente toegestaan?	Ja
Zo nee, heeft de gemeente dit strijdige gebruik wel eens bij u aangekaart?	
Hoe heeft de gemeente dit strijdige gebruik bij u aangekaart?	
<b>Gevels 2 A.</b>	
Is er sprake (geweest) van vochtdoorslag of aanhoudend vochtige plekken op de gevels?	Nee
Zo ja, waar?	
<b>Gevels 2 B.</b>	
Zijn er (gerepareerde) scheuren/beschadigingen in/aan de gevels aanwezig?	Ja
Zo ja, waar?	Stucwerk bij scheiding bestaande bouw naar uitbouw
<b>Gevels 2 C.</b>	
Zijn de gevels tijdens de bouw geïsoleerd?	Nee

# NVM Vragenlijst

Vraag

Antwoord

Zo nee, zijn de gevels daarna (deels) geïsoleerd?	Ja
Zo ja, wanneer heeft de isolatie van de gevels plaatsgevonden en met welk isolatiemateriaal?	Uitbouw wel geïsoleerd, verder niet bekend.
Heeft u een certificaat of bewijs van het na-isoleren?	Nee
Is er sprake van volledige isolatie?	Nee
Zo nee, welke delen van de gevels zijn er niet geïsoleerd?	
<b>Gevels 2 D.</b>	
Zijn de gevels ooit gereinigd?	Ja
Zo ja, volgens welke methode en wanneer?	Schilderwerk, jaarlijks tot 2022
<b>Dak(en) 3 A.</b>	
Hoe oud zijn de daken ongeveer? Platte daken:	NB
Overige daken:	NB
<b>Dak(en) 3 B.</b>	
Heeft u last van daklekkages (gehad)?	Ja
Zo ja, waar?	Sporadisch bij de schoorsteen op zolder.
<b>Dak(en) 3 C.</b>	
Zijn er in het verleden gebreken geconstateerd aan de dakconstructie zoals scheve, doorbuigende, krakende, beschadigde en/of aangetaste dakdelen?	Nee
Zo ja, waar?	
<b>Dak(en) 3 D.</b>	
Heeft u het dak al eens (gedeeltelijk) laten vernieuwen c.q. laten repareren?	Nee
Zo ja, welk (gedeelte van het) dak en waarom?	
<b>Dak(en) 3 E.</b>	
Is het dak tijdens de bouw geïsoleerd? Platte daken:	Nee
Overige daken:	Ja
Zo nee, is het dak daarna geïsoleerd? Platte daken:	Ja
Overige daken:	Ja
Zo ja, wanneer heeft de isolatie plaatsgevonden en met welk isolatiemateriaal?	onbekend
Heeft u een certificaat of bewijs van het na-isoleren?	Nee
Is er sprake van volledige isolatie? Platte daken:	Ja



# NVM Vragenlijst

Vraag

Antwoord

Overige daken:	Ja
Zo nee, welke delen zijn er niet geïsoleerd?	
<b>Dak(en) 3 F.</b>	
Zijn de regenwaterafvoeren lek of verstopt?	Nee
Zo ja, toelichting:	
<b>Dak(en) 3 G.</b>	
Zijn de dakgoten lek of verstopt?	Nee
Zo ja, toelichting:	
<b>Kozijnen, ramen en deuren 4 A.</b>	
Van welk materiaal zijn de buitenkozijnen gemaakt? (bijvoorbeeld hout, kunststof of aluminium of een andersoortig materiaal)	Hardhout
<b>Kozijnen, ramen en deuren 4 B.</b>	
Wanneer zijn de buitenkozijnen, ramen en deuren voor het laatst geschilderd?	2021
Is dit gebeurd door een erkend schildersbedrijf?	Ja
Zo ja, door wie?	GWA Ridderhof, Deil
<b>Kozijnen, ramen en deuren 4 C.</b>	
Functioneren alle scharnieren en sloten?	Ja
Zo nee, toelichting:	
<b>Kozijnen, ramen en deuren 4 D.</b>	
Zijn voor alle afsluitbare deuren, ramen etc. sleutels aanwezig?	Ja
Zo nee, voor welke deuren, ramen etc. niet?	
<b>Kozijnen, ramen en deuren 4 E.</b>	
Is er sprake van isolerende beglazing?	Ja
Zo ja, welk type glas? (bijvoorbeeld HR, HR+, HR++ of HR+++; zie de glassponning waarin doorgaans staat vermeld welke type glas er is geplaatst)	HR+ boven HR++ beneden
Is er sprake van isolerende beglazing in de gehele woning?	Nee
Zo nee, welke ramen zijn niet geïsoleerd?	Ramen in wasruimte en kleine raam in hal betreft enkel glas.
<b>Kozijnen, ramen en deuren 4 F.</b>	

# NVM Vragenlijst

Vraag

Antwoord

Is er bij de isolerende beglazing sprake van condensvorming tussen het glas? (Denk aan lekkende ruiten.)	Nee
Zo ja, waar?	
<b>Vloeren, plafonds en wanden 5 A.</b>	
Is er sprake (geweest) van vochtdoorslag of optrekkend vocht op de vloeren, plafonds en/of wanden?	Ja
Zo ja, waar?	in de woonkamer seizoensafhankelijk.
<b>Vloeren, plafonds en wanden 5 B.</b>	
Is er sprake (geweest) van schimmelvorming op de vloeren, plafonds en/of wanden?	Ja
Zo ja, waar?	Plafond badkamer, inmiddels schimmelwerende verf aangebracht.
<b>Vloeren, plafonds en wanden 5 C.</b>	
Zijn er (gerepareerde) of (verborgen) scheuren en/of beschadigingen in/aan vloeren, plafonds en/of wanden aanwezig?	Ja
Zo ja, waar?	Stucwerk wanden, is gaan werken.
<b>Vloeren, plafonds en wanden 5 D.</b>	
Hebben zich in het verleden problemen voorgedaan met de afwerkingen? (Bijvoorbeeld loszittend tegelwerk, loslatend behang of spuitwerk, holklinkend of loszittend stucwerk, etc.)	Nee
Zo ja, waar?	
<b>Vloeren, plafonds en wanden 5 E.</b>	
Is er sprake (geweest) van gebreken aan de vloerconstructie, zoals scheve, doorbuigende, krakende, beschadigde en/of aangetaste vloerdelen?	Nee
Zo ja, waar?	
<b>Vloeren, plafonds en wanden 5 F.</b>	
Is er sprake van vloerisolatie?	Ja
Zo ja, wanneer heeft de isolatie van de vloer plaatsgevonden en met welk isolatiemateriaal?	2010 verbouwing badkamer, toilet, wasruimte.
Heeft u een certificaat of bewijs van het na-isoleren?	Nee
Is er sprake van volledige isolatie?	Niet bekend
Zo nee, welke delen zijn er niet geïsoleerd?	
<b>Fundering, kruipruimte en kelder 6 A.</b>	

# NVM Vragenlijst

Vraag

Antwoord

Is er sprake (geweest) van gebreken aan de fundering?	Nee
Zo ja, waar?	
<b>Fundering, kruipruimte en kelder 6 B.</b>	
Is de kruipruimte toegankelijk?	Nee
Is de kruipruimte droog?	
Zo nee of meestal, toelichting:	geen kruipruimte aanwezig
<b>Fundering, kruipruimte en kelder 6 C.</b>	
Is er sprake van vochtdoorslag door de kelderwand?	
Zo ja of soms, toelichting:	nvt
<b>Fundering, kruipruimte en kelder 6 D.</b>	
Is de grondwaterstand in de afgelopen jaren waarneembaar gewijzigd of is er sprake van wateroverlast geweest?	Nee
Zo ja, heeft dit tot problemen geleid in de vorm van water in de kruipruimte c.q. kelder?	N.v.t
Zo nee, tot wat voor andere problemen heeft dit geleid?	
<b>Installaties 7 A.</b>	
Wat voor warmte-installatie(s) is/zijn er aanwezig in de woning? (bijvoorbeeld cv-installatie, WTW-systeem, WKO-systeem, (hybride) warmtepomp, airconditioning, zonneboiler, elektrische boiler, pelletkachel dan wel een andere installatie)	CV ketel Airconditioning Gaskachel
Is/zijn de installatie(s) eigendom?	Ja
Zo nee, toelichting: (bijvoorbeeld de installatie(s) is/ zijn gehuurd of geleased. Tevens huur-/leaseprijs vermelden)	
Merk van de installatie(s):	CV - Remeha Airconditioning - Kaisai ECO
Type(nummer) van de installatie(s):	CV - Quinta 35c Airconditioning - KED-12KTA cooling 3500w / heating 3500w
Installatiedatum van de installatie(s):	CV- 2010 Airconditioning - 2016
Op welke datum is/zijn deze installatie(s) voor het laatst onderhouden?	CV- 2023
Is het onderhoud uitgevoerd door een erkend bedrijf?	Ja
Zo ja, door wie?	Van Steennis Geldermalsen
<b>Installaties 7 B.</b>	

# NVM Vragenlijst

Vraag

Antwoord

Zijn er de afgelopen tijd zaken opgevallen ten aanzien van de installatie(s)? (bijvoorbeeld de cv-installatie moet meer dan 1 keer per jaar bijgevuld worden of de installatie functioneert niet goed)	Nee
Zo ja, wat is u opgevallen?	
<b>Installaties 7 C.</b>	
Zijn er radiatoren die niet warm worden?	Nee
Zo ja, welke?	
<b>Installaties 7 D.</b>	
Zijn er radiatoren of (water)leidingen die lekken?	Nee
Zo ja, waar en welke?	
<b>Installaties 7 E.</b>	
Zijn er radiatoren of (water)leidingen die ooit zijn bevroren?	Nee
Zo ja, waar?	
<b>Installaties 7 F.</b>	
Heeft u vloerverwarming in de woning?	Ja
Zo ja, betreft dit elektrische vloerverwarming, vloerverwarming met warm water of anders? Elektrisch:	Nee
warm water:	Ja
overig, namelijk	
Waar bevindt zich de elektrische vloerverwarming?	
Waar bevindt zich de vloerverwarming met warm water?	keuken toilet badkamer wasruimte
Waar bevindt zich de overige vloerverwarming?	
<b>Installaties 7 G.</b>	
Zijn er vertrekken die niet (goed) warm worden?	Nee
Zo ja, welke?	
<b>Installaties 7 H.</b>	
Heeft de woning zonnepanelen die uw eigendom zijn?	Nee
Heeft de woning zonnepanelen die worden gehuurd of geleased?	Nee
Kan het huurcontract/ leasecontract worden overgenomen door koper? Zo ja, dan overnamecontract opvragen.	Nee

# NVM Vragenlijst

Vraag

Antwoord

Hoeveel zonnepanelen zijn er aanwezig? Aantal:	
Zo ja, blijven de zonnepanelen achter?	
Wat is de capaciteit van één zonnepaneel? (De capaciteit van zonnepanelen wordt uitgedrukt in Wattpiek (Wp). Bijvoorbeeld één zonnepaneel levert 390 Wp.	
Functioneren alle zonnepanelen?	
Wat is het merk/ type van de zonnepanelen?	
Maakt u gebruik van een app om de opbrengst van de zonnepanelen te bekijken?	
Zo ja, welke?	
In welk jaar zijn de zonnepanelen geplaatst en door wie? Jaar:	
Installateur:	
Is de btw over het aankoopbedrag teruggevraagd van de belastingdienst?	
Hoeveel stroom heeft u het afgelopen jaar opgewekt? Jaar:	
Aantal kWh:	
Hoe lang zit er nog fabrieksgarantie op de zonnepanelen?	
Zijn de zonnepanelen aangeschaft met subsidie?	
Zo ja, moet de subsidie worden terugbetaald?	
Zo ja, welk bedrag moet worden terugbetaald?	
<b>Installaties 7 I.</b>	
In welk jaar zijn voor het laatst de aanwezige schoorsteenkanalen/rookgasafvoeren geveegd/gereinigd?	2022
<b>Installaties 7 J.</b>	
Wanneer heeft u de aanwezige schoorsteenkanalen voor het laatst gebruikt?	2022
Is de trek van aanwezige schoorsteenkanalen goed?	Ja
<b>Installaties 7 K.</b>	
Zijn er onderdelen van de elektrische installatie vernieuwd? (onder de elektrische installatie wordt verstaan alle elektra leidingen/ schakelaars stopcontacten, meterkast e.d.)	Ja
Zo ja, wanneer en welke onderdelen?	2010 meterkast extra groep ivm buitenverlichting, vriezer en koelkast schuur
Zijn er gebreken aan de elektrische installatie?	Nee
Zo ja, welke?	
<b>Installaties 7 L.</b>	
Is er een laadpaal aanwezig voor een elektrische auto?	Nee

# NVM Vragenlijst

Vraag

Antwoord

Zo ja, waar bevindt deze zich?	
Blijft deze achter?	
<b>Installaties 7 M.</b>	
Is er mechanische ventilatie of een soortgelijk systeem aanwezig?	Nee
Zo ja, functioneert dit systeem naar behoren?	
Zo nee, toelichting:	
Wanneer is dit systeem voor het laatst onderhouden?	
Hoe oud is dit systeem ongeveer?	
<b>Installaties 7 N.</b>	
Is er een domoticasysteem of een soortgelijk systeem aanwezig? (Een domoticasysteem bedient de verwarming, verlichting, verwarming, audio, ventilatie e.d. automatisch)	
Zo ja, functioneert dit systeem naar behoren?	
Zo nee, toelichting:	
Hoe oud is dit systeem ongeveer?	
<b>Installaties 7 O.</b>	
Zijn er rookmelders op ieder verdieping aanwezig?	Ja
Zo ja, hoe oud zijn de rookmelders ongeveer?	2022
<b>Sanitair, riolering en keuken 8 A.</b>	
Zijn er beschadigingen aan wastafels, douche, bad, toiletten, gootstenen en kranen?	Nee
Zo ja, welke?	
<b>Sanitair, riolering en keuken 8 B.</b>	
Hoe oud is de badkamer ongeveer?	2010
<b>Sanitair, riolering en keuken 8 C.</b>	
Lopen de afvoeren van wastafels, douche, bad, toiletten, gootstenen en kranen goed door?	Ja
Zo nee, welke niet?	
<b>Sanitair, riolering en keuken 8 D.</b>	
Is de woning aangesloten op het gemeentelijke riool?	Ja
<b>Sanitair, riolering en keuken 8 E.</b>	

# NVM Vragenlijst

Vraag

Antwoord

Zijn er gebreken (geweest) aan de riolering, zoals breuken, stankoverlast, lekkages, etc.? Zo ja, welke?	Nee
<b>Sanitair, riolering en keuken 8 F.</b>	
Is er een andere voorziening, zoals een septictank, beerput of dergelijk aanwezig? Zo ja, wat is er aanwezig en hoe dient dit te worden onderhouden?	Nee
<b>Sanitair, riolering en keuken 8 G.</b>	
Van welk jaar dateert de keukenopstelling ongeveer?	NB
<b>Sanitair, riolering en keuken 8 H.</b>	
Van welk jaar dateert de inbouwapparatuur ongeveer?	NB Vaatwasser (2019)
Functioneert alle inbouwapparatuur? Zo nee, welk inbouwapparaat functioneert niet?	Ja Klep oven, werkt met gebruiksaanwijzing.
<b>Sanitair, riolering en keuken 8 I.</b>	
Heeft u een kokend water kraan? (bijvoorbeeld een Quooker kraan of een soortgelijke kraan) Zo ja, functioneert deze kraan naar behoren en hoe oud is deze kraan ongeveer?	Nee
<b>Diversen 9 A.</b>	
Wat is het bouwjaar van de woning?	1930
<b>Diversen 9 B.</b>	
Zijn er asbesthoudende materialen in/op de woning/ bijgebouw(en) aanwezig? (bijvoorbeeld asbest zeil, een asbestplaat die onder en/of achter de CV ketel is geplaatst, asbesthoudend isolatiemateriaal om de verwarmingsbuis, asbesthoudend koord bij oude cv-ketels/gaskachels, asbestgolfplaten e.d.) Zo ja, welke en waar?	Niet bekend
<b>Diversen 9 C.</b>	
Blijft er in de woning zeil achter, al dan niet vastgelijmd, dat is aangeschaft tussen 1955 en 1982?	Nee
<b>Diversen 9 D.</b>	
Is er sprake van loden leidingen in de woning? Zo ja, waar?	Nee

# NVM Vragenlijst

Vraag

Antwoord

Vraag	Antwoord
<b>Diversen 9 E.</b>	
Is er een Japanse duizendknoop aanwezig in de tuin? (Een Japanse duizendknoop is een exotische plant, welke moeilijk te verwijderen is. De sterke wortelstokken en stengels van de Japanse duizendknoop zijn in staat om schade te veroorzaken aan gebouwen, leidingen en wegen)	Niet bekend
<b>Diversen 9 F.</b>	
Is er in puin/asbest afval in de grond/tuin aanwezig?	Nee
<b>Diversen 9 G.</b>	
Heeft u elders lekkages gehad? (dus los van het dak/ sanitair/ riolering)	Nee
<b>Diversen 9 H.</b>	
Is de grond verontreinigd?	Niet bekend
Zo ja, is er een onderzoeksrapport?	N.v.t
Zo ja, heeft de gemeente/provincie een onderzoeks- of saneringsbevel opgelegd?	N.v.t
<b>Diversen 9 I.</b>	
Is er een olietank aanwezig of aanwezig geweest?	Nee
Zo ja, is deze gesaneerd/verwijderd?	N.v.t
Als deze is gesaneerd, waar is de olietank op het perceel gesitueerd?	
Is er een Kiwa-certificaat aanwezig?	N.v.t
<b>Diversen 9 J.</b>	
Is er sprake van overlast door ongedierte in of (rond)om de woning? (Denk aan muizen, ratten, kakkerlakken, etc.)	Nee
Zo ja, waar?	
<b>Diversen 9 K.</b>	
Is de woning aangetast door houtworm, boktor, ander ongedierte of zwam?	Nee
Zo ja, waar?	
Zo ja, is deze aantasting al eens behandeld?	N.v.t
Zo ja, wanneer?	
Zo ja, door welk bedrijf?	
<b>Diversen 9 L.</b>	



# NVM Vragenlijst

Vraag

Antwoord

Is er sprake van chlorideschade (betonrot)? (Betonrot komt vooral voor in kruipruimtes van woningen gebouwd tussen 1965 en 1981 die voorzien zijn van betonnen vloerelementen van het merk Kwaaitaal of Manta. Ook andere beton- elementen - bijvoorbeeld balkons - kunnen aangetast zijn)	Nee
Zo ja, waar?	
<b>Diversen 9 M.</b>	
Hebben er verbouwingen en/of aanbouwingen plaatsgevonden in en/of om de woning?	Ja
Zo ja, welke ver-/aangebouwingen?	badkamer, toilet, wasruimte verbouwd dubbelglas, schilderwerk, stucwerk schuur gebouwd
Zo ja, in welk jaartal?	2010 badkamer, toilet, wasruimte 2010 dubbelglas, schilderwerk, stucwerk 2013 schuur
Zo ja, door welk bedrijf zijn deze uitgevoerd?	2010, De Ruyter Deil > badkamer, toilet, wasruimte 2010, Ridderhof Deil > dubbelglas, schilderwerk, stucwerk
<b>Diversen 9 N.</b>	
Zijn er verbouwingen of uitbreidingen uitgevoerd zonder omgevingsvergunning (voorheen bouwvergunning)?	Nee
Zo ja, welke?	
<b>Diversen 9 O.</b>	
Is er sprake van glasvezel internet?	Ja
<b>Diversen 9 P.</b>	
Bent u in het bezit van een definitief energieprestatiecertificaat/energielabel?	Ja
Zo ja, welke label?	E
<b>Vaste lasten 10 A.</b>	
Hoeveel betaalde u voor de laatste aanslag onroerendezaakbelasting?	443
Belastingjaar?	2023
<b>Vaste lasten 10 B.</b>	
Wat is de WOZ-waarde?	384000,00
Peiljaar?	2023

# NVM Vragenlijst

Vraag

Antwoord

Vraag	Antwoord
<b>Vaste lasten 10 C.</b>	
Hoeveel betaalde u voor de laatste aanslag waterschapslasten?	480
Belastingjaar?	2023
<b>Vaste lasten 10 D.</b>	
Hoeveel betaalde u voor de laatste aanslag gemeentelijke belastingen? (zoals rioolheffing en afvalstoffenheffing e.d.)	712
Belastingjaar?	2023
<b>Vaste lasten 10 E.</b>	
Welke voorschotbedragen betaalt u maandelijks aan de nutsbedrijven? Gas:	262
Elektra:	100
Water:	19
Stadsverwarming:	
Anders:	
Te weten:	
Wat is uw jaarverbruik voor gas/ elektriciteit en water? Gas (m <sup>3</sup> ):	1886
Elektriciteit hoog (kWh):	
Elektriciteit laag (kWh):	
Elektriciteit totaal (kWh):	4201
Water (m <sup>3</sup> ):	227
Stadsverwarming (GJ):	
Anders:	
Met hoeveel bewoners bewoonde u de woning? Aantal:	4
<b>Vaste lasten 10 F.</b>	
Zijn er lease- en/of huurkoopcontracten? (Bijvoorbeeld keuken, kozijnen, cv-ketel, etc.)	Nee
Zo ja, welke?	
Zijn deze contracten overdraagbaar op de koper? Let op! Veel lease- en huurkoopcontracten zijn niet langer overdraagbaar op een koper. Neem hiervoor contact op met de betreffende leverancier.	
Hoe lang lopen de contracten nog en wat is de eventuele afkoopsom? Afkoopsom:	
Duur:	
<b>Vaste lasten 10 G.</b>	
Als er sprake is van erfpacht of opstalrecht hoe hoog is dan de canon per jaar?	
Heeft u alle canons betaald?	

# NVM Vragenlijst

Vraag

Antwoord

Is de canon afgekocht?	
Zo ja, tot wanneer?	
<b>Vaste lasten 10 H.</b>	
Heeft u alle gemeentelijke belastingen die u verschuldigd bent al betaald?	Ja
Zijn er variabele bedragen voor gemeenschappelijke poorten, inritten of terreinen?	Nee
Zo ja, hoe hoog en waarvoor?	
<b>Vaste lasten 10 I.</b>	
Heeft u, om in de straat te parkeren, een parkeervergunning nodig?	Nee
Hoeveel parkeervergunningen kunnen er maximaal worden aangevraagd?	
Wat zijn de kosten voor deze parkeervergunning(en) per jaar?	
<b>Garanties 11 A.</b>	
Zijn er lopende onderhoudscontracten en/of garantieregelingen overdraagbaar aan de koper? (Zoals dakbedekking, cv-installatie, dubbele beglazing, etc.)	Nee
Zo ja, welke?	
<b>Nadere informatie 12 A.</b>	
Overige zaken(Overige zaken die de koper naar uw mening moet weten)	Wij hebben de woning uit een faillissement gekocht, uitbouw 1e keer enkel de keuken was reeds door bewoner/architect geplaatst. Wij hebben later in de extra aanbouw (die al was gerealiseerd) een wc/ badkamer en washok geplaatst. De schuur hebben wij ook zelf geplaatst.

# Geldermalsen

Geldermalsen is een dorp in de Betuwe grenzend aan de rivier de Linge. Een omgeving die gekenmerkt wordt door de vele boomgaarden en de meanderende rivier. Het dorp ligt in Midden Nederland en maakt deel uit van de Gemeente West Betuwe, in provincie Gelderland. Geldermalsen is goed bereikbaar met de trein via een groot NS-station en met de auto via de A2 en A15. U bereikt de steden Utrecht, Den Bosch, Rotterdam en Nijmegen eenvoudig.

Geldermalsen telt ca. 11.000 inwoners (2023) en is ten Zuiden vast gegroeid aan het dorp Meteren. Het centrum van Geldermalsen heeft naast het aanbod voor de dagelijkse boodschappen, een groot aanbod aan speciaalzaken. Er zijn restaurants en gezellige horecagelegenheden.

Geldermalsen heeft een gevarieerd sportaanbod. Er is een overdekt zwembad, er zijn meerdere sportverenigingen en een gezellige jachthaven. Er zijn verschillende basisscholen en ook is er voortgezet onderwijs te vinden.



## Historie van Geldermalsen

Uit archieven blijkt dat er een burcht "Ravensteyn" was in Geldermalsen, een adellijk huis door grachten omringd.

Dit werd later Groot Ravenstein genoemd. Het kasteel stond in het gebied het "Zwarte Kamp", maar is in het begin van de 20ste eeuw gesloopt.



## 1. Wanneer ben ik in onderhandeling?

U bent pas in onderhandeling met de verkopende partij als deze reageert op uw bod door:

- Een tegenbod te doen.
- Expliciet te melden dat jullie in onderhandeling zijn.

U bent dus nog niet in onderhandeling als de verkopende makelaar zegt dat hij uw bod met de verkoper zal bespreken.

## 2. Mag een verkoopmakelaar doorgaan met bezichtigingen als er al over een bod onderhandeld wordt?

Ja, dat mag. Een onderhandeling hoeft namelijk niet tot een verkoop te leiden. Bovendien zal de verkoper waarschijnlijk graag willen weten of er meer belangstelling is. Ook mag er met meerdere geïnteresseerde kopers tegelijkertijd onderhandeld worden. Een NVM-makelaar moet dit wel duidelijk aan alle partijen melden. Vaak zal de verkopende NVM-makelaar belangstellenden mededelen dat er al een bod ligt of dat er onderhandelingen gaande zijn. De NVM-makelaar doet geen mededelingen over de hoogte van de biedingen. Dit zou overbieden kunnen uitlokken.

## 3. Wanneer ik de vraagprijs bied, moet de verkoper de woning dan aan mij verkopen?

Nee, de verkoper is niet verplicht de woning dan aan u te verkopen. De Hoge Raad heeft bepaald dat de vraagprijs gezien moet worden als een uitnodiging tot het doen van een bod. Ook als u de vraagprijs biedt, kan de verkoper dus beslissen of hij uw bod wel of niet aanvaardt, of (via zijn makelaar) een tegenbod doet.

## 4. Kan de verkoper de vraagprijs van een woning tijdens de onderhandeling verhogen?

Ja, de verkoper kan besluiten de vraagprijs te verhogen of te verlagen. Daarnaast heeft u als potentiële koper ook het recht tijdens de onderhandelingen uw bod te verlagen. Zodra de verkopende partij een tegenbod doet, vervalt namelijk uw eerdere bod.

## 5. Mag een makelaar van de NVM tijdens de onderhandeling het systeem van verkoop wijzigen?

Ja, dat mag. Soms zijn er zo veel belangstellenden die de vraagprijs bieden of benaderen, dat het moeilijk te bepalen is wie de beste koper is. Op dat moment kan de verkoper - op advies van zijn makelaar - besluiten de biedingsprocedure te wijzigen in bijvoorbeeld een inschrijvingsprocedure. In deze procedure krijgen alle bidders een gelijke kans om een bod uit te brengen. De makelaar dient uiteraard eerst eventueel eerder gedane toezeggingen of afspraken na te komen, voordat de procedure veranderd wordt.

## 6. Mag een NVM-makelaar een onrealistisch hoge prijs vragen voor een woning?

De verkoper bepaalt in overleg met zijn NVM-makelaar welke prijs realistisch is voor de woning. De koper kan onderhandelen over de prijs, maar de verkoper beslist.

## 7. Als ik de eerste ben die belt voor een bezichtiging, als ik de eerste ben die de woning bezichtigt of als ik de eerste ben die een bod uitbrengt, moet de makelaar in deze gevallen ook het eerste met mij in onderhandeling gaan?

Op deze drie vragen is het antwoord nee. De verkopende makelaar bepaalt samen met de verkoper de verkoopprocedure. De verkopende makelaar heeft wel de verplichting u daarover te informeren. Het is verstandig als u serieus belangstelling heeft de makelaar te vragen wat uw positie is. Dat kan veel teleurstelling voorkomen. Doet de makelaar u een toezegging, dan dient hij deze na te komen.

## 8. Wat is een optie?

Het begrip 'optie' wordt op twee manieren gebruikt:

a) In juridische zin geeft een optie een partij (in dit geval de koper) de keuze om door een eenzijdige verklaring een koopovereenkomst met een andere partij (de verkoper) te sluiten. Beide partijen zijn het dan eens over de voorwaarden van de koop, maar de koper krijgt bijvoorbeeld nog een week bedenktijd. Bij de aankoop van een nieuwbouwwoning is zo'n optie gebruikelijk. Bij de aankoop van een bestaande woning niet.

b) Bij de aankoop van bestaande woningen wordt het begrip 'optie' eigenlijk ten onrechte gebruikt. 'Optie' heeft dan de betekenis van bepaalde afspraken die een verkopende NVM-makelaar maakt met een geïnteresseerde koper tijdens het onderhandelingsproces. Bijvoorbeeld de toezegging dat de koper een paar dagen bedenktijd krijgt voor het uitbrengen van een bod. De koper kan deze tijd gebruiken om beter inzicht te krijgen in zijn financiering of de gebruiksmogelijkheden van de woning.

De NVM-makelaar zal in deze periode bij andere geïnteresseerde partijen aangeven, dat op de woning een optie rust. Een optie kunt u niet eisen. De verkoper beslist in overleg met de NVM-makelaar of dergelijke opties worden gegeven.

## 9. Wanneer komt de koop tot stand?

Als de verkoper en koper het mondeling eens worden over de voor hen belangrijkste zaken bij de koop (dat zijn meestal de prijs, opleveringsdatum en de ontbindende voorwaarden), is er een koop. De verkopende makelaar legt deze koop vast in een koopakte. Daarin moet staan wat de partijen mondeling hebben afgesproken. Meestal wordt er nog een aantal afspraken vastgelegd in de koopakte. Denk hierbij bijvoorbeeld aan de boeteclausule. Dergelijke aanvullende afspraken gelden pas zodra de koopakte door beide partijen is getekend of van tevoren mondeling akkoord is bevonden. Een ontbindende voorwaarde is overigens een belangrijk onderwerp. Hierover moeten de partijen het eens zijn voor de mondelinge koop. Let op: u krijgt als koper niet automatisch een ontbindende voorwaarde voor de financiering. Bij uw bod moet u melden dat dit "onder voorbehoud financiering" is. De koop wordt overigens pas definitief nadat de koopovereenkomst zowel door verkoper als koper getekend is en de drie dagen bedenktijd voor koper zijn verstreken.

## 10. Valt de makelaarscourtage onder de 'kosten koper'?

Nee, deze courtage zit er niet in. Onder 'kosten koper' vallen:

- Overdrachtsbelasting.
- Notariskosten, onder andere voor het opmaken van de leveringsakte en het inschrijven ervan in het Kadaster.

Naast bovengenoemde kosten kunnen er notariskosten zijn voor het opmaken en inschrijven van de hypotheekakte. Indien de koper een aankoopmakelaar heeft ingeschakeld, dan komt de courtage voor deze aankoopmakelaar voor rekening van de koper. Deze worden over het algemeen verrekend via de eindafrekening die de notaris opmaakt. De kosten van de verkopende makelaar zijn voor rekening van de verkoper.

## 11. Wat is een waarborgsom of bankgarantie?

In Nederland is het gebruikelijk om een waarborgsom of bankgarantie op te nemen in de koopakte. Dit is een zekerheid voor de verkoper. Indien er overeenstemming wordt bereikt over verkoop van de woning zal in de koopakte een verplichting voor de koper worden opgenomen voor het stellen van een bankgarantie of waarborgsom.

De hoogte van deze bankgarantie of waarborgsom is 10% van de koopsom. Deze zal in de regel uiterlijk 6 tot 7 weken na mondelinge overeenkomst bij de notaris beschikbaar moeten zijn.

## 12. Wat is een ouderdomsclausule?

In een ouderdomsclausule wordt de koper er in de koopovereenkomst op gewezen dat de woning een bepaalde leeftijd heeft en dat de eisen die aan de (bouw)kwaliteit van de woning gesteld mogen worden in het algemeen (aanzienlijk) lager liggen dan bij nieuwe woningen. Deze clausule zal worden opgenomen in de koopovereenkomst bij woningen ouder dan 20 jaar.

# Antwoord op al uw financiële vragen



**LOOP BINNEN, BEL OF MAIL  
VOOR EEN KOSTELOZE AFSPRAAK.**



**Van Kessel & Hypotheken**

Tijd voor een frisse blik op hypotheek

📍 Herman Kuijstraat 62, 4191 AL Geldermalsen

📍 Varkensmarkt 3, 4101 CK Culemborg

0345-820333 - [info@vkhypotheek.nl](mailto:info@vkhypotheek.nl) - [www.vkhypotheek.nl](http://www.vkhypotheek.nl)



Van Kessel **Kroezen**  
Makelaars - Taxateurs

Herman Kuijkstraat 62  
4191 AL Geldermalsen

Varkensmarkt 3  
4101 CK Culemborg  
0345 - 52 25 22

[info@vankesselkroezen.nl](mailto:info@vankesselkroezen.nl)  
[www.vankesselkroezen.nl](http://www.vankesselkroezen.nl)

Deze informatie is door ons met de nodige zorgvuldigheid samengesteld. Onzerzijds wordt echter geen enkele aansprakelijkheid aanvaard voor enige onvolledigheid, onjuistheid of anderszins, dan wel de gevolgen daarvan. Alle opgegeven maten en oppervlakten zijn indicatief.

Toelichtingsclausule NEN2580

De Meetinstructie is gebaseerd op de NEN2580.

De Meetinstructie is bedoeld om een meer eenduidige manier van meten toe te passen voor het geven van een indicatie van de gebruiksoppervlakte. De Meetinstructie sluit verschillen in meetuitkomsten niet volledig uit, door bijvoorbeeld interpretatieverschillen, afrondingen of beperkingen bij het uitvoeren van de meting.

Partners



**Van Kessel & Van Gellicum**  
MAKELAARS - TAXATEURS

Geldermalsen



**Van Kessel & Hypotheken**  
Tijd voor een frisse blik op hypotheeken

Geldermalsen - Culemborg